

Effetto Tyndall



Home / Eventi / Effetto Tyndall

Per la Milan Design Week 2019, **Interno 14 next** e **Indoor Contemporary** aprono le porte di una nuova dimora d'arte nel nuovo distretto de la *Repubblica del Design Bovisa-Dergano* e presentano **Effetto Tyndall**, progetto che indaga il rapporto tra **arte e scienza** in una settimana di residenza all'interno di uno spazio domestico ed abitato. Partner dell'iniziativa: **MatEr - Movie Art Technologies & Research**.

L'effetto Tyndall è un fenomeno di diffusione della luce dovuto alla presenza di particelle, di dimensioni comparabili a quelle delle lunghezze d'onda della luce incidente, presenti in sistemi colloidali, nelle sospensioni o nelle emulsioni: tale fenomeno è facilmente rilevabile nella vita di tutti i giorni, ad esempio osservando dei raggi di luce quando attraversano sistemi in cui sono sospese o disperse delle particelle solide o liquide.

*Effetto Tyndall* indaga, pertanto, i sistemi diffusi di luoghi e spazi all'interno del distretto di Bovisa-Dergano, evidenziando, in tal modo, le radici territoriali di un tessuto in continua trasformazione, dove l'arte e il design possono avere un ruolo strategico nell'inclusione sociale e nel ridisegnare abitudini e stili di vita.

Per la settimana milanese del design, *Effetto Tyndall* presenta ed approfondisce i temi dell'energia e della luce nelle membrane di **Stefa Sculture**; quelli della sostenibilità, benessere ambientale ed eco design nelle teleculture di **Barbara Crimaudo**; le rimembranze poetiche di luoghi e territori negli strappi di **Angelo Savarese**; le ricerche sulla gravità quantistica nei disegni luminosi di **Luca Pozzi**.

Il progetto si articola, durante il giorno, in **open room** dove le opere degli artisti dialogano con lo spazio indoor dell'appartamento e con lo spazio outdoor del cortile interno e del suggestivo vano scala. Di sera, invece, saranno proposti **due aperitivi a tema** durante i quali al cibo e al benessere fisico si accompagnerà un dialogo tra i partecipanti, moderato da un personaggio nel campo dell'arte, design e della scienza (partecipazione su invito e/o prenotazione).

Le opere di **Barbara Crimaudo** sono un omaggio alla matematica e alla geometria della Natura intesa come una curva piena che si avvolge in infiniti giri intorno ad un punto, all'origine. La sua ricerca esplora il bianco: limite ultimo di una serie di sfumature, è il colore del tutto, vuoto e trasparenza, riempito nel suo alternarsi dall'oro, preziosità della vita, potenza dell'anima che si muove in spirali di possibilità. La sua ricerca stilistica si sposta anche all'uso dei nuovi materiali per l'edilizia in un incontro tra bellezza, design e sostenibilità. Il lavoro di ricerca di Barbara Crimaudo ha trasformato il Bianco da normale tinta piatta al Colore del design, della sostenibilità e del benessere. Come anche il suo blu di prussia o rosso vermiglio racchiudono una sensualità e mordidezza capaci di rendere un ambiente ricco di storia, bellezza e armonia.

Basata su una ricerca cross-disciplinari che unisce arte, scienza e tecnologia, la serie di disegni di luce **Dragon's Eyes** di **Luca Pozzi** esplora i confini del visibile accedendo ad una dimensione caratterizzata dall'intima interconnessione di energia, spazio, tempo e informazione. Ottenuti eccitando inizialmente una superficie di pittura al fosforo con uno speciale laser ultravioletto ad alta frequenza, per poi essere fotografati prima dell'inevitabile scomparsa, i "Dragon's Eyes" documentano, in un'unica immagine, la sovrapposizione armonica di passato, presente e futuro.

Il progetto artistico **7#STRAPPI** di **Angelo Savarese** rappresenta un viaggio immaginario nel passato attraverso ispirazioni dettate da forme artistiche originarie; l'artista prende in considerazione alcuni capolavori della storia dell'arte italiana, che hanno avuto per lui, nella sua fase formativa, un particolare significato, e ne costruisce, attraverso il loro valore semantico, una nuova storia. Le sue tele invecchiate e "maltrattate" fanno da sfondo alle sue poesie ispirate da alcune scene predilette: il nome del progetto è in sé esplicito, e utilizzando le parole dell'artista, egli ha "simbolicamente strappato dei pezzi dalle grandi opere conservandone solo impercettibili dettagli preziosi".

La poetica di **Stefa** usa la scultura come lente di ingrandimento sulla biologia del corpo umano, la cui materia si fa tramite la dimensione psichica: forme organiche esplorano pieghe e meandri cellulari, superfici reattive che recano tracce del pensiero umano. Le opere, infatti, si propongono come una riflessione percettiva intorno ai concetti di «membrana», «superficie», «trasparenza», «permeabilità». L'attitudine della scultura a dispiegarsi nello spazio affermando le tre dimensioni, nello sviluppo di pieni e vuoti, non viene negata ma si fa cogliere attraverso valori tattili, spesso esclusivamente visivi e frontali, trasformandosi in trame e schermi della sensibilità. L'ambizione è catturare l'aria attraverso i materiali incisi, restituirla trasformata in vibrazioni dalla variabile lunghezza d'onda, che dovrebbero raggiungere la pelle del visitatore.

INFO

Milan Design Week 2019  
Repubblica del Design - Distretto Bovisa Dergano

Effetto Tyndall  
ideazione di Ilaria Sergi  
a cura di Roberta Melasecca - Interno 14 next e Ilaria Sergi - Indoor Contemporary  
con la collaborazione di MatEr - Movie Art Technologies & Research

9-13 aprile 2019  
Art Room Jenner - Viale Jenner 22 - Milano

Orari: 9/11 aprile dalle 11.00 alle 15.00  
Venerdì 12 aprile: dalle 11.00 - aperitivo arte-scienza dalle ore 18.00  
Sabato 13 aprile: dalle 11.00 - aperitivo arte-scienza dalle ore 18.00

Interno 14 next  
Roberta Melasecca  
[info@interno14next.it](mailto:info@interno14next.it)  
349.4945612  
[www.interno14next.it](http://www.interno14next.it)

Data e Ora  
09/04/2019 / Tutto il giorno

Luogo  
[Art Room Jenner](#)



NOT AN ARTIST - Toyboyz Edition      Migliore+Servetto Architects - Lightmorphing      Bologna Design Week: gli eventi da non perdere

Stampa    E-mail    Facebook    Twitter

È online il nuovo sito **segno**online  
*Attualità Internazionali d'Arte Contemporanea*

Compra l'ultimo numero



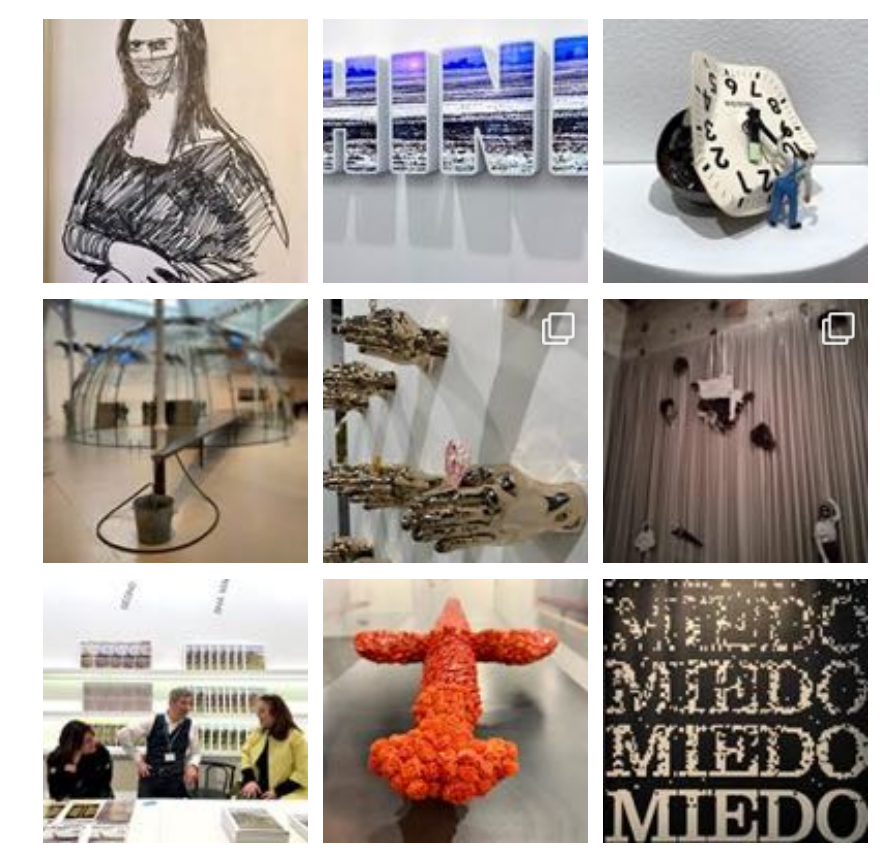
**Segno 275**  
Segno 275 - Novembre/Dicembre 2019

Iscriviti alla Newsletter

Indirizzo email:

ISCRIVITI

**S** **segno**online



Carica altro...    Segui su Instagram